

Aviso de Ciclón Tropical en el Océano Pacífico

No. Aviso: 09

Ciudad de México a 20 de Agosto del 2016.

Emision: 01:15h

Servicio Meteorológico Nacional, fuente oficial del Gobierno de México, emite el siguiente aviso:

Síntesis:TORMENTA TROPICAL "KAY"

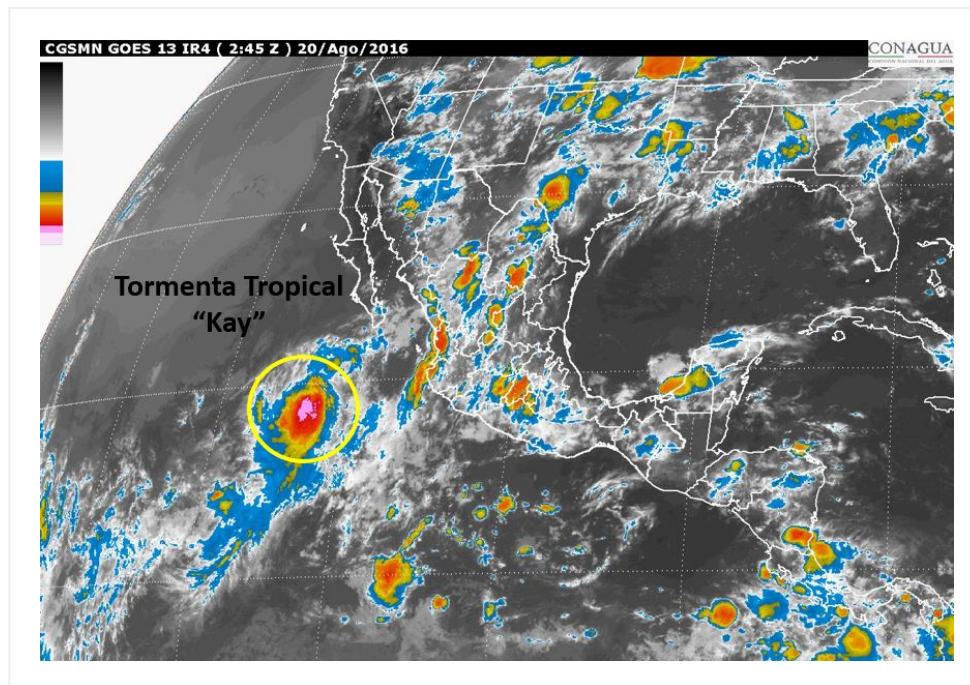


Imagen de satélite

Situación Actual:

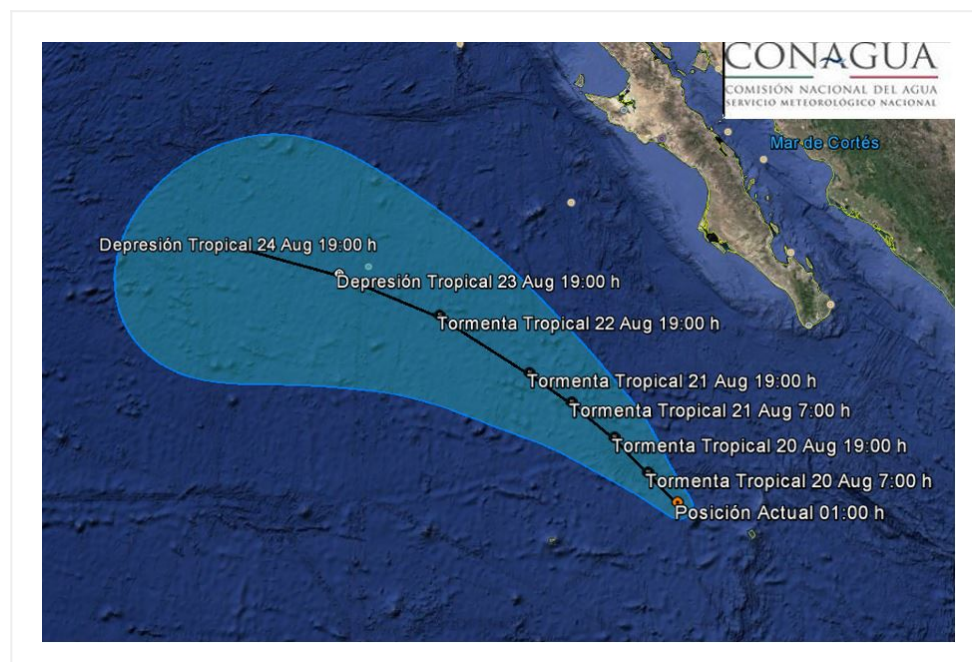
La tormenta tropical "Kay", se mantiene al sur-suroeste de Baja California Sur.

Condiciones Actuales	
Hora local (hora gmt)	01:00 horas (06:00 GMT)
Ubicación del centro del ciclón	Latitud Norte:19.4° Longitud Oeste: 112.6°
Distancia al lugar más cercano	Datos obtenidos por Interpolación: 175 km al oeste-noroeste de Isla Socorro, Col., y a 475 km al suroeste de Cabo San Lucas, B.C.S.
Desplazamiento actual:	Hacia el noroeste (305°) a 11 km/h

Condiciones Actuales

Vientos máximos [km/h]:	Sostenidos: 85 km/h	Rachas: 95 km/h		
Presión mínima central [hpa]:	1000 hPa			
Pronóstico de lluvia	Potencial de tormentas puntuales muy fuertes en Baja California Sur.			
Recomendaciones	Extremar precauciones a la población en general en las zonas del estado mencionado por lluvias, viento y oleaje (incluyendo la navegación marítima) y atender las recomendaciones emitidas por las autoridades del Sistema Nacional de Protección Civil, en cada entidad.			
Extensión en cuadrantes de radios de vientos y oleaje				
Radio de vientos de 63 km/h	0 km NE	0 km SE	95 km SO	75 km NO
Oleaje 4 m	110 km NE	110 km SE	110 km SO	85 km NO

PRONÓSTICO VALIDO AL DÍA/HORA LOCAL TIEMPO CENTRO	LATITUD NORTE	LONG. OESTE	VIENTOS [Km/h]	CATEGORÍA	UBICACIÓN (en km)
20/07h	19.7	113.0	85/100	Tormenta Tropical	240 km al oeste-noroeste de Isla Socorro, Col., y a 475 km al suroeste de Cabo San Lucas, BCS.
20/19h	20.3	113.7	85/100	Tormenta Tropical	335 km al oeste-noroeste de Isla Socorro, Col., y a 485 km al suroeste de Cabo San Lucas, BCS.
21/07h	20.9	114.6	85/100	Tormenta Tropical	450 km al oeste-noroeste de Isla Socorro, Col., y a 490 km al sur-suroeste de Cabo San Lázaro, BCS.
21/19h	21.4	115.5	75/95	Tormenta Tropical	500 km al suroeste de Cabo San Lázaro, BCS., y a 540 km al oeste-suroeste de Santa Fe, BCS.
22/19h	22.4	117.5	65/85	Tormenta Tropical	595 km al oeste-suroeste de Cabo San Lázaro, BCS., y a 620 km al suroeste de Punta Abreojos, BCS.
23/19h	23.1	119.8	55/75	Depresión Tropical	710 km al suroeste de Punta Eugenia, BCS., y a 745 km al oeste-suroeste de Punta Abreojos, BCS.
24/19h	23.5	122.0	45/65	Baja Remanente	850 km al suroeste de Punta Eugenia, BCS., y a 920 km al oeste-suroeste de Punta Abreojos, BCS.



Trayectoria pronóstico de la Tormenta Tropical "Kay"

Aviso No.	Fecha / Hora local CDT	Lat. Norte	Long. Oeste	Distancia más cercana (km)	Viento m ^á x. / rachas	Categoría	Avance
01	18 ago / 16:00	17.8	110.1	565 km al sur de Cabo San Lucas, B.C.S.	55/75	Depresión Tropical	Noroeste (315°) a 11 km/h
02	18 ago / 22:00	17.8	110.4	570 km al sur de Cabo San Lucas, BCS.	55/75	Depresión Tropical	Noroeste (315°) a 11 km/h
03	19 ago / 04:00	18.4	110.9	40 km al sur de Isla Socorro, Col. 510 km al sur de Cabo San Lucas, BCS.	65/85	Tormenta Tropical	Noroeste (315°) a 11 km/h
04	19 ago / 10:00	19.1	111.5	60 km al oeste-noroeste de Isla Socorro, Col. y a 455 km al sur-suroeste de Cabo San Lucas, BCS.	65/85	Tormenta Tropical	noroeste (320°) a 13 km/h
05	19 ago / 13:00	19.3	111.7	430 km al sur-suroeste de Cabo San Lucas, BCS. y a 90 km al oeste-noroeste de Isla Socorro, Col.	65/85	Tormenta Tropical	noroeste (320°) a 13 km/h
06	19 ago / 16:00	18.8	111.7	75 km al oeste de Isla Socorro, Col. 490 km al sur-suroeste de Cabo San Lucas, BCS.	75/95	Tormenta Tropical	Noroeste (310°) a 11 km/h
07	19 ago / 19:00	19.0	111.9	Datos obtenidos por Interpolación: 95 km al oeste de Isla Socorro, Col. 475 km al sur-suroeste de Cabo San Lucas, BCS.	75/95	Tormenta Tropical	Noroeste (310°) a 11 km/h
08	19 ago / 22:00	19.2	112.4	155 km al oeste-noroeste de Isla Socorro, Col. 485 km al sur-suroeste de Cabo San Lucas, BCS.	85/95	Tormenta Tropical	Noroeste (305°) a 11 km/h
09	20 ago / 01:00	19.4	112.6	Datos obtenidos por Interpolación: 175 km al oeste-noroeste de Isla Socorro, Col., y a 475 km al suroeste de Cabo San Lucas, B.C.S.	85/95	Tormenta Tropical	Hacia el noroeste (305°) a 11 km/h

**EL SIGUIENTE AVISO SE EMITIRÁ A LAS 04:15 HRS TIEMPO DEL CENTRO O ANTES SI OCURREN
CAMBIOS SIGNIFICATIVOS**

Pronosticador: Alex Ramírez Olvera

Revisó: Juana Díaz González.